



**LANDO**

[eurasiatransports.com](http://eurasiatransports.com)

**ost**europa  
**west**europa  
eur**asia**

**trust in  
experience**



Thomas Beier  
Geschäftsführer



Ralf Fischer  
Prokurist



Andrée Witt  
Prokurist

# Unternehmen

## *Wir sind in Eurasien zu Hause*

und das seit über 25 Jahren. Als inhabergeführtes Unternehmen können wir schnell, flexibel und individuell auf die Erfordernisse des Marktes, Ihre Anforderungen und die Ihrer Kunden reagieren.

Wir kennen uns in Europa sowie in Asien nicht nur bestens aus, sondern setzen nachhaltige Firmenpolitik auch konsequent um. Unsere Leidenschaft gilt nicht dem kurzfristigen wirtschaftlichen Erfolg, sondern Ihrer langfristigen Zufriedenheit.

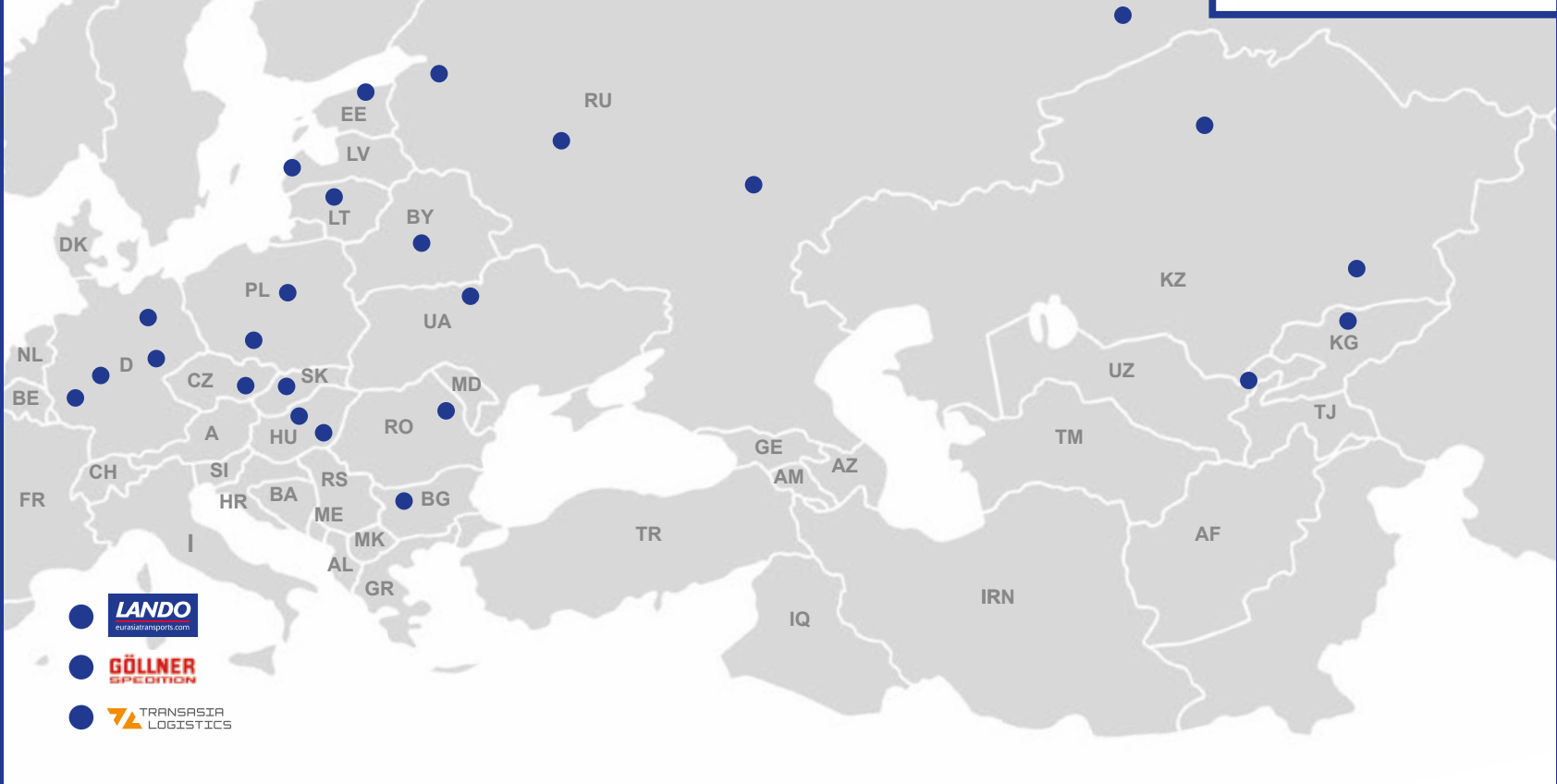
Wir als LANDO Gruppe legen größten Wert auf eine Full-Service-Betreuung. In allen Teams sprechen unsere Mitarbeiter die Landessprache der bedienten Fahrtgebiete und verstehen Fahrer, Kunden, Lieferanten und Empfänger. Mit unserer langjährigen Erfahrung und dem großen Verständnis für landestypische Besonderheiten garantieren wir Ihnen die Organisation eines reibungslosen Transportverlaufs – an 24 Stunden und 7 Tagen in der Woche.

Über unsere Auslands-, Beteiligungs- und Kooperationsgesellschaften sind wir außerdem für Sie mit kompetenten Ansprechpartnern „vor Ort“ im Einsatz.

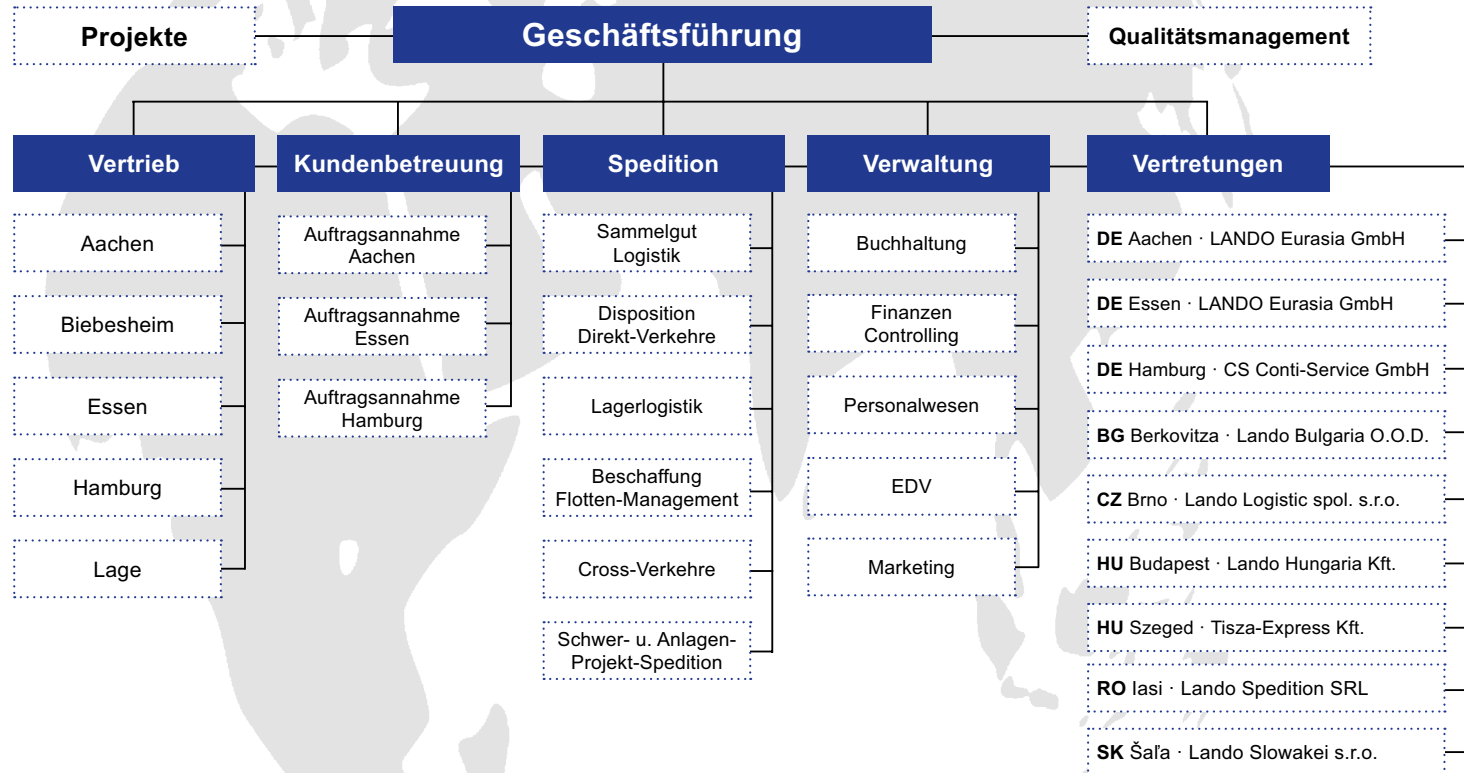


# Netzwerk

Westeuropa in  
Kooperation mit:



# Organisation der LANDO Gruppe





# Landtransporte

## Gestellungssicherheit durch qualifizierte Beschaffung

Die für Sie eingesetzten Fahrzeuge sind auf Auslands- und Beteiligungsgesellschaften sowie auf festvertraglich gebundene Transportunternehmer zugelassen. Die Disposition Ihrer Buchungen durch uns basiert auf verschiedenen Arten zur Beschaffung von Laderaum.

- *Eigenes, auf Beteiligungs- und Auslandsgesellschaften zugelassenes Equipment*
- *Exklusiv-Charter-LKW*
- *Freie und überprüfte Transportunternehmer*
- *Zertifizierte Frachtführerauswahl*

*Als DIN EN ISO 9001:2008-zertifiziertes Unternehmen ermöglichen wir einen zuverlässigen und gleichzeitig flexiblen Einkauf von Kapazitäten für Sie und können dabei Marktpreise berücksichtigen.*





# Qualität und Sicherheit

Alle Lieferanten und Transportunternehmer wählen wir auf Grundlage eines im QM-System definierten strengen Verfahrens aus. Dieses schließt auch unsere eigenen Auslandshäuser und Beteiligungsgesellschaften ausnahmslos mit ein. Unterstützt durch EDV-Zugriffsrechte bewirkt eine fehlende Freigabe oder Sperrung eines Frachtführers, dass ein Einsatz eines nicht qualifizierten oder negativ bewerteten Transportunternehmers schon aus technischen Gründen nicht möglich ist.

Den Erfolg dieser Maßnahmen sehen wir auch in den **seit Jahren niedrigen Schadensquoten** bestätigt. Dabei wickelte Lando im vergangenen Jahr mit rund 50 Mitarbeitern in Deutschland monatlich ca. 2000 Positionen im Ladungsverkehr von und nach Europa und Asien ab (exkl. Auslandshäuser).

## Sie fordern

- Verbesserung des Lieferservice
- Stärkung der Kundenorientierung
- Dauerhafte Sicherstellung der Wettbewerbsfähigkeit
- Vermeidung von Schäden
- Red-Flag-Management

## Wir bieten

- Langjährige Erfahrung in der Chemie-Branche beim Verbringen von Gefahrgut (ADR)
- Zertifizierung nach DIN EN ISO 9001:2008
- SQAS assessed company No. 30002
- 2 EU-Sicherheitsberater (ADR)
- Tägliche ADR-Abfahrten
- Strenge Auswahl und Betreuung bei der Laderaum-Beschaffung (konstant niedrigen Schadens-Quoten)
- Konstruktiv-pro-aktiver Umgang mit den Themen Ladungssicherung, Schutzausrüstung, On-Time-Delivery oder Red-Flag-Management

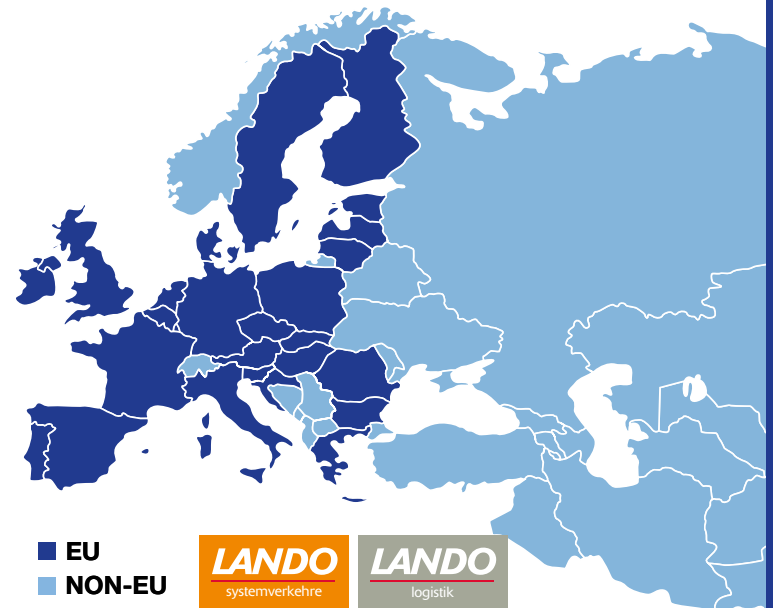
...für uns das Tagesgeschäft!



# Sammelgut, Systemverkehre, Logistik

## Mit starken Partnern gemeinsam durch Europa und Asien

Die LANDO Gruppe bietet regelmäßige europäische Sammelguttransporte via Hubs in Hamburg, Aachen, Essen und Budapest mit Anschlussverkehren in Richtung Europa und Asien.



Der Bereich Kontraktlogistik wird in Kooperation mit der  
Schwestergesellschaft Hammer abgedeckt.

# High Value

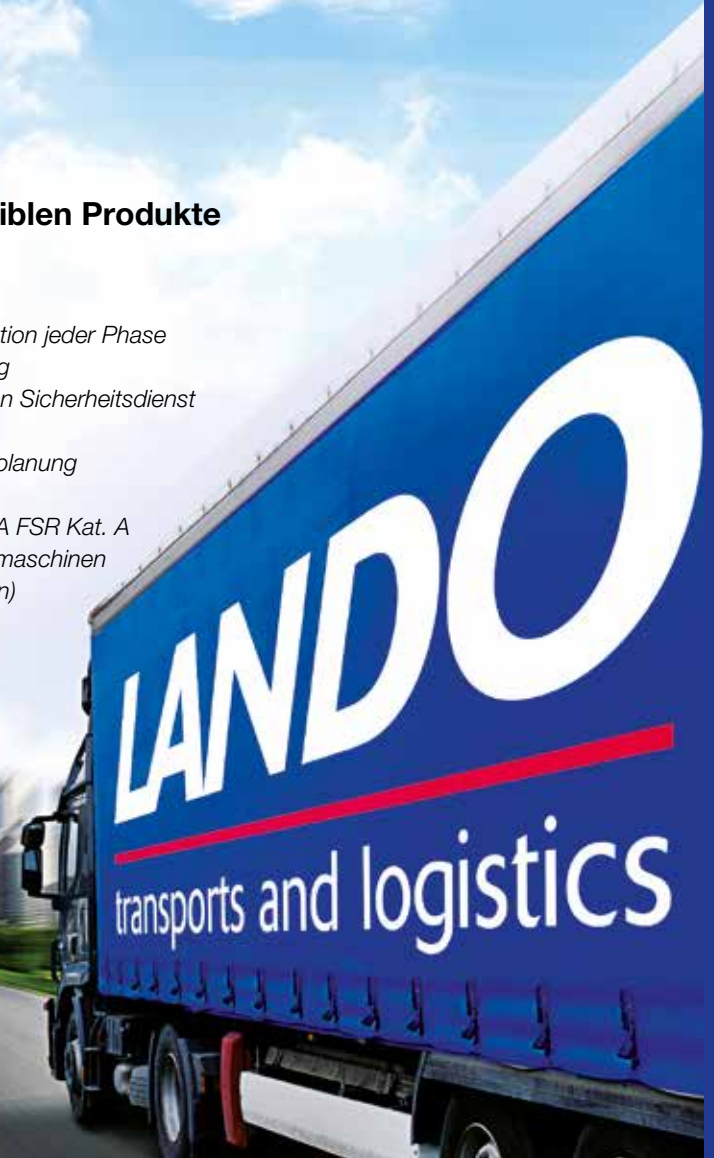
## Individuell passende Transportlösungen bringen Ihre sensiblen Produkte täglich ohne Umwege zum Ziel

Zeitkritische und diebstahlgefährdete Sendungen unterliegen hier höchsten Sicherheitsstandards. Absolut transparente Prozesse verhindern zuverlässig Beschädigung, unerwünschten Zugriff und Verlust. Als Beleg dafür stehen die Zertifizierungen nach TAPA FSR Kat. A, TSR Level 1, der AEO-Status und der Status des Reglementierten Beauftragten.



Die Qualität in der Kommunikation garantiert Ihnen Ihr persönlicher Ansprechpartner auf Wunsch 24/7 und an 365 Tagen im Jahr. Im Bereich High Value Transport arbeiten wir mit der Schwestergesellschaft Time Shuttle zusammen.

- 2. Fahrer
- Automatisierte Dokumentation jeder Phase
- Eigene Sicherheitsabteilung
- Eskorte durch akkreditierten Sicherheitsdienst
- Personalisierter Pre-Alert
- Satellitengestützte Routenplanung
- Sicheres Parken
- Sicherheitslager nach TAPA FSR Kat. A
- Sicherheitstrailer und -zugmaschinen
- Track & Trace (App. Version)
- Transportüberwachung per GPS und GSM







# Schwer- und Spezialtransporte

In dieser Königsdisziplin beherrschen wir vor allem die hohen und vielfältigen Anforderungen bei Transporten und Projekten von/nach Europa, Russland und Asien. Dabei bieten wir Ihnen auf Wunsch neben der reinen Transportdurchführung auch weitere komplexe Leistungen an. Unsere Kompetenz basiert auf jahrelanger Erfahrung und gewachsenen Kontakten zu gewerblichen, privaten und behördlichen Ansprechpartnern. Profitieren auch Sie von einer Leistung aus einer Hand. LANDO Eurasia GmbH Schwerlast- und Speditionsgesellschaft ist in der Lage, für Sie die Durchführung aller anfallenden Arbeiten zu koordinieren.

- *De- und Remontage von Maschinen und Anlagen*
- *Engineering*
- *Gestellung von Personal und Spezial-Equipment*

Wir verfügen über einen flexiblen und hochmodernen Fuhrpark für jeden Einsatz.

## Überzeugen Sie sich!

- Schwerlast-Projekt-Logistik
- Nationale und internationale verkehrsträgerübergreifende Abwicklung
- Spezialtransporte auf dem Land, zu Wasser, auf Schienen und in der Luft

LANDO Eurasia GmbH Schwerlast- und Speditionsgesellschaft bietet Ihnen auf Wunsch auch viele weitere Leistungen, die oft untrennbar mit dem Transport verbunden sind:

- *Beratung*
- *Verpackung- und Versandplanung*
- *Container-Stauung*
- *Länderspezifische Genehmigungsdienste*
- *Streckenprüfungen, Baustellenbesichtigung*
- *Statische Berechnung von Bauwerkskörpern*
- *Transportbegleitung und verkehrslenkende Maßnahmen*
- *Kran- und Hebeleistungen*





# Kontakt

**LANDO**

[eurasiatransports.com](http://eurasiatransports.com)

**LANDO Eurasia GmbH  
Schwerlast- und  
Speditionsgesellschaft  
Hauptsitz Essen**

Karl-Legien-Straße 3  
D-45356 Essen  
Tel.: +49 201 / 85 334-0  
Fax: +49 201 / 85 334-599  
Mail: [essen@landogmbh.de](mailto:essen@landogmbh.de)

**Niederlassung Aachen**

Charlottenburger Allee 33  
D-52068 Aachen  
Tel.: +49 241 / 515 60-0  
Fax: +49 241 / 515 60-489  
Mail: [aachen@landogmbh.de](mailto:aachen@landogmbh.de)

[www.eurasiatransports.com](http://www.eurasiatransports.com)

**trust in  
experience**